



MITTEN IM DORF; RÄUMLICHKEITEN FÜR BÜRO, VERKAUF

Dorfplatz 20 | 3150 Schwarzenburg | Ref. : 364_1_Schwarzenburg

CHF 800.- / Monat, inkl.NK

MITTEN IM DORF; RÄUMLICHKEITEN FÜR BÜRO, VERKAUF

CH-3150 Schwarzenburg | Dorfplatz 20 | CHF 800.- / Monat, inkl.NK



BESCHREIBUNG

Ihr neuer Standort. Schwarzenburg, das Zentrum im Naturpark Gantrisch ist ein beliebter und wachsender Ort mit momentan rund 7000 Einwohnern und einem grossen Einzugsgebiet zwischen Bern, Freiburg und Thun. Die charmanten und modernen Räumlichkeiten im Dorfszentrum an bester Lage bieten viel Komfort für Ihr Gewerbe, Ihre Agentur oder Ihr Verkaufslokal. Ein Büro oder Verkaufsraum von 24.8 m² oder 32.5 m² mit Mitbenützung Studioküche und Toiletten bieten eine vielseitige Nutzung. Ein Innenhof und eine Gartenterrasse stehen zur Mitbenützung zur Verfügung. Öffentliche Parkplätze (blaue Zone) sind in kurzer Distanz vorhanden. Die grossen Schaufensterflächen sorgen für Ihre Sichtbarkeit und Präsenz.

Komplettfläche 83.90 m² à CHF 1'850.-- pro Monat. Teilfläche Büro à 24.8 m² CHF 800.-- und Büro à 32.5 m² CHF 1050.-- mit gemeinsamer Nutzung Küche, Korridor und Toiletten. Die Mietpreise verstehen sich inklusive Nebenkosten.

TECHNISCHE DATEN

Referenz : **364_1_Schwarzenburg**

Typ : **Gewerbe**

Stockwerk : **Erdgeschoss**

Anzahl Zimmer : **2**

Nutzfläche : **~ 24.8 m²**

Gesamtfläche : **~ 51.4 m²**

Nebenkosten : **Inklusiv**

Verfügbarkeit : **Ab sofort**

INNENANSICHT



Büro mit 37.7 m2



Schaufensterfläche



Büro mit 24.8 m2



Netzwerkschrank



Schiebetüren zur Küche/Besprechungszimmer

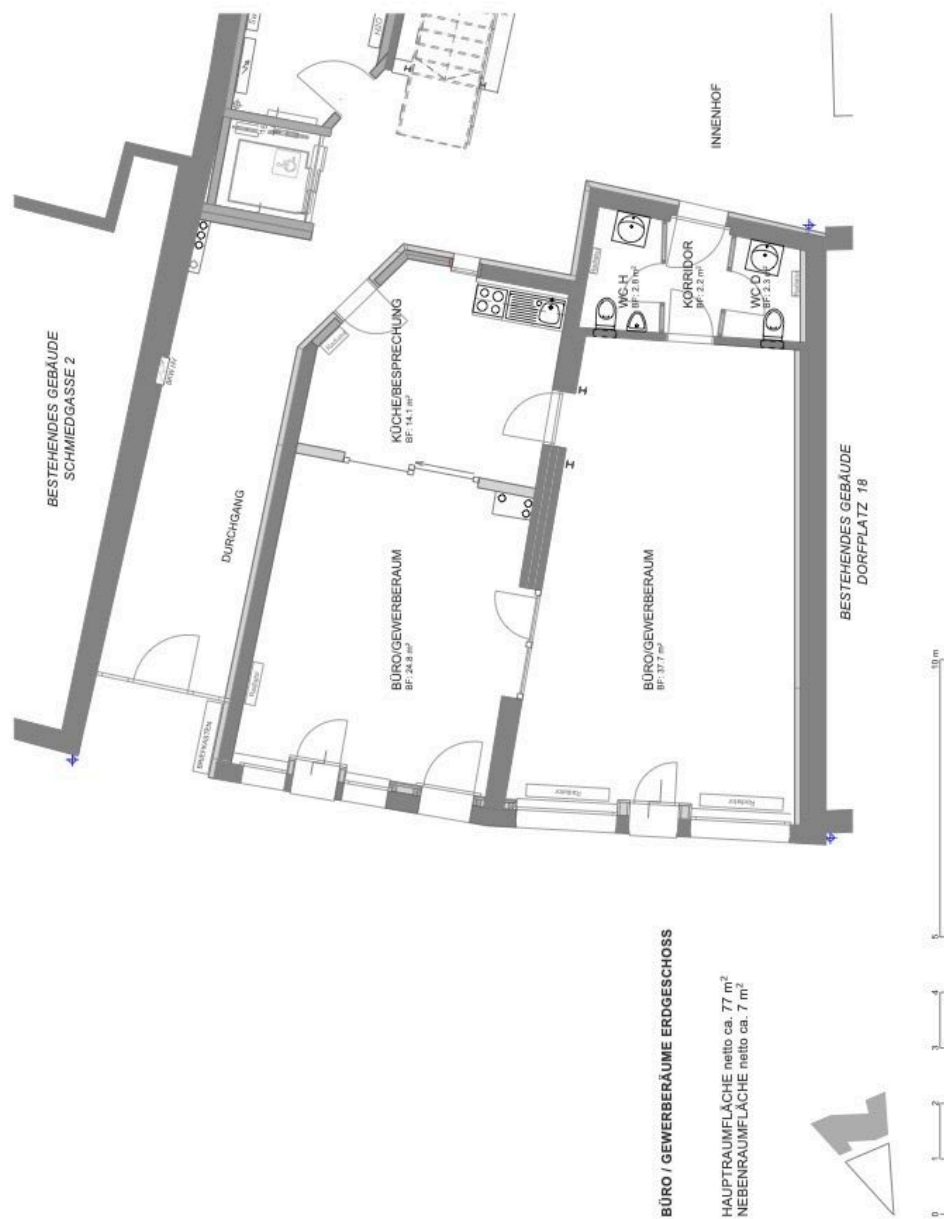


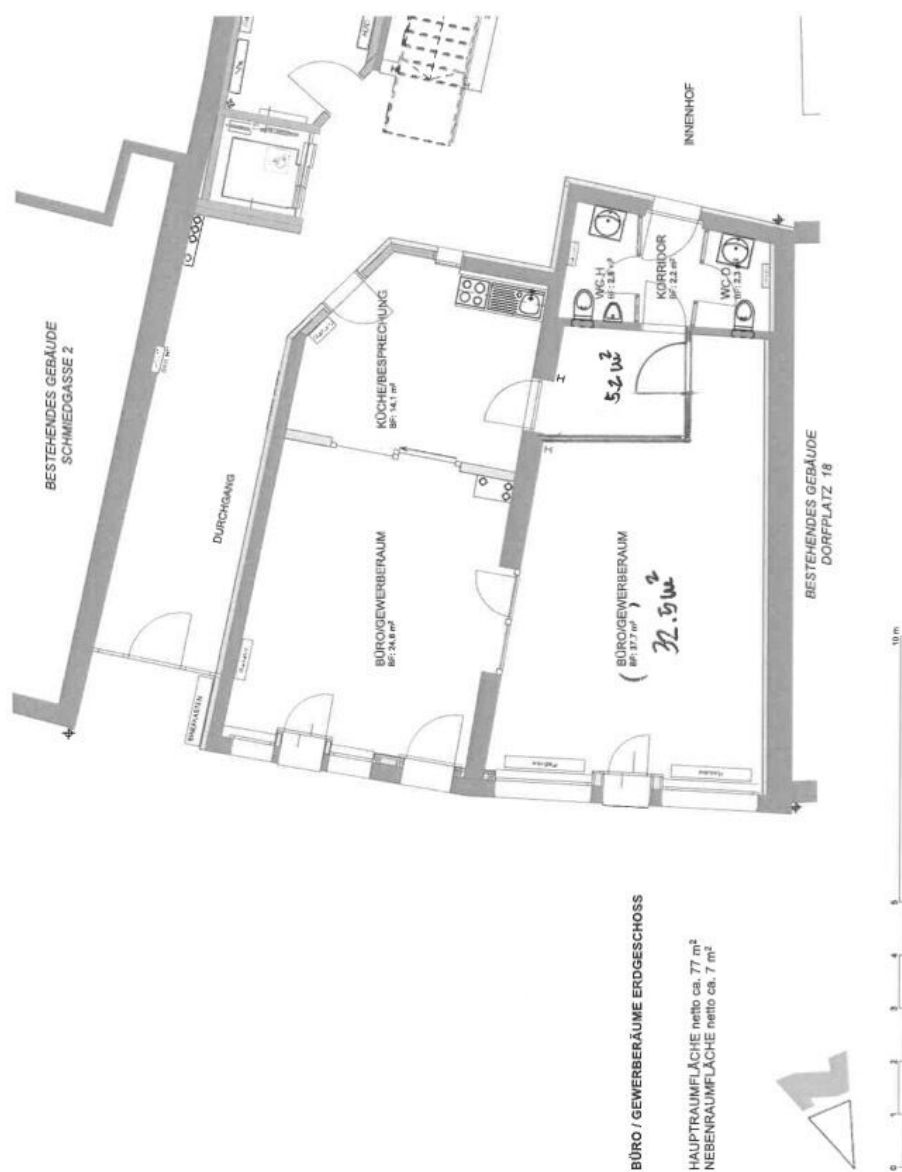
AUSSENANSICHT



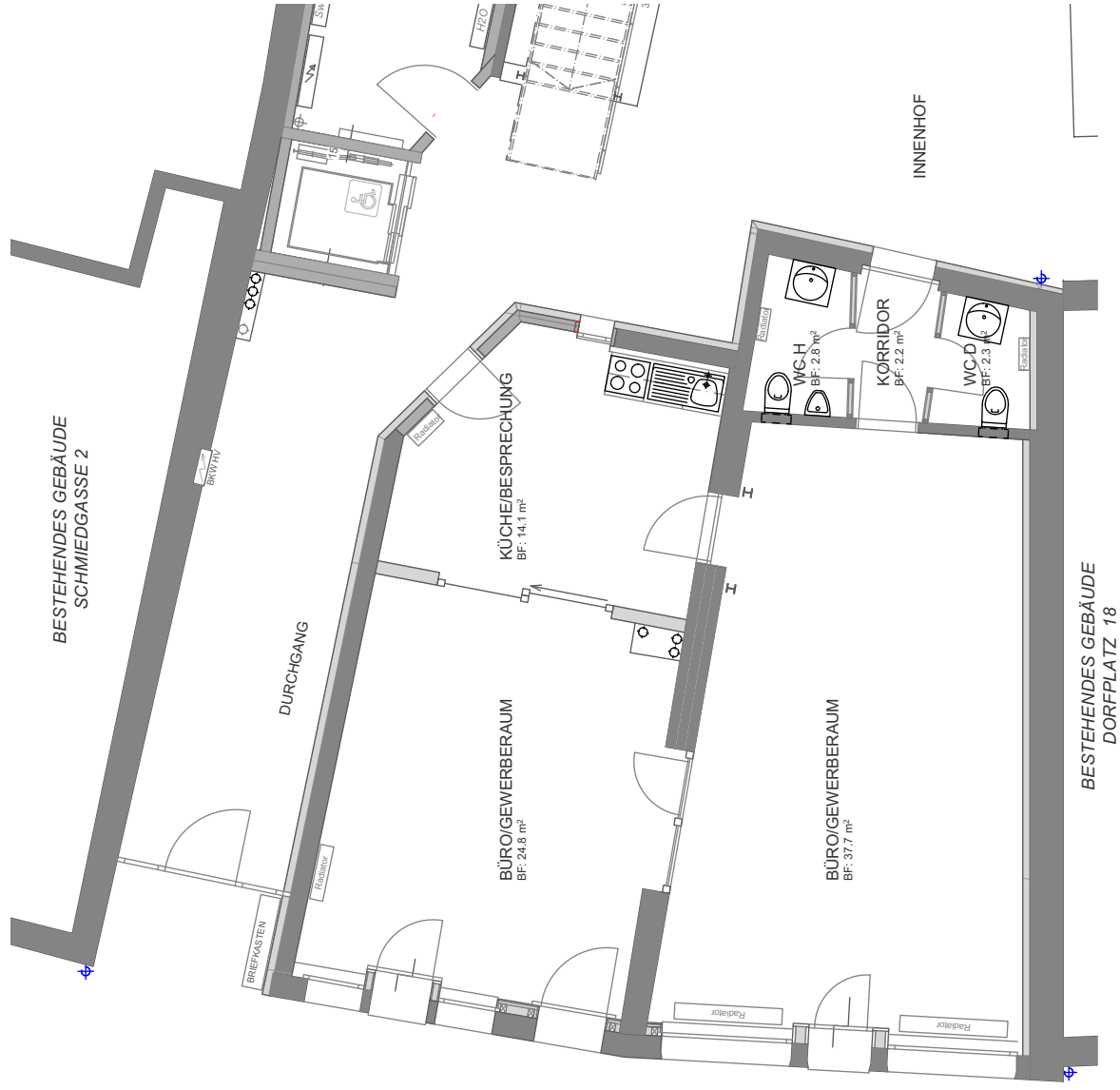
Front

GRUNDRISS





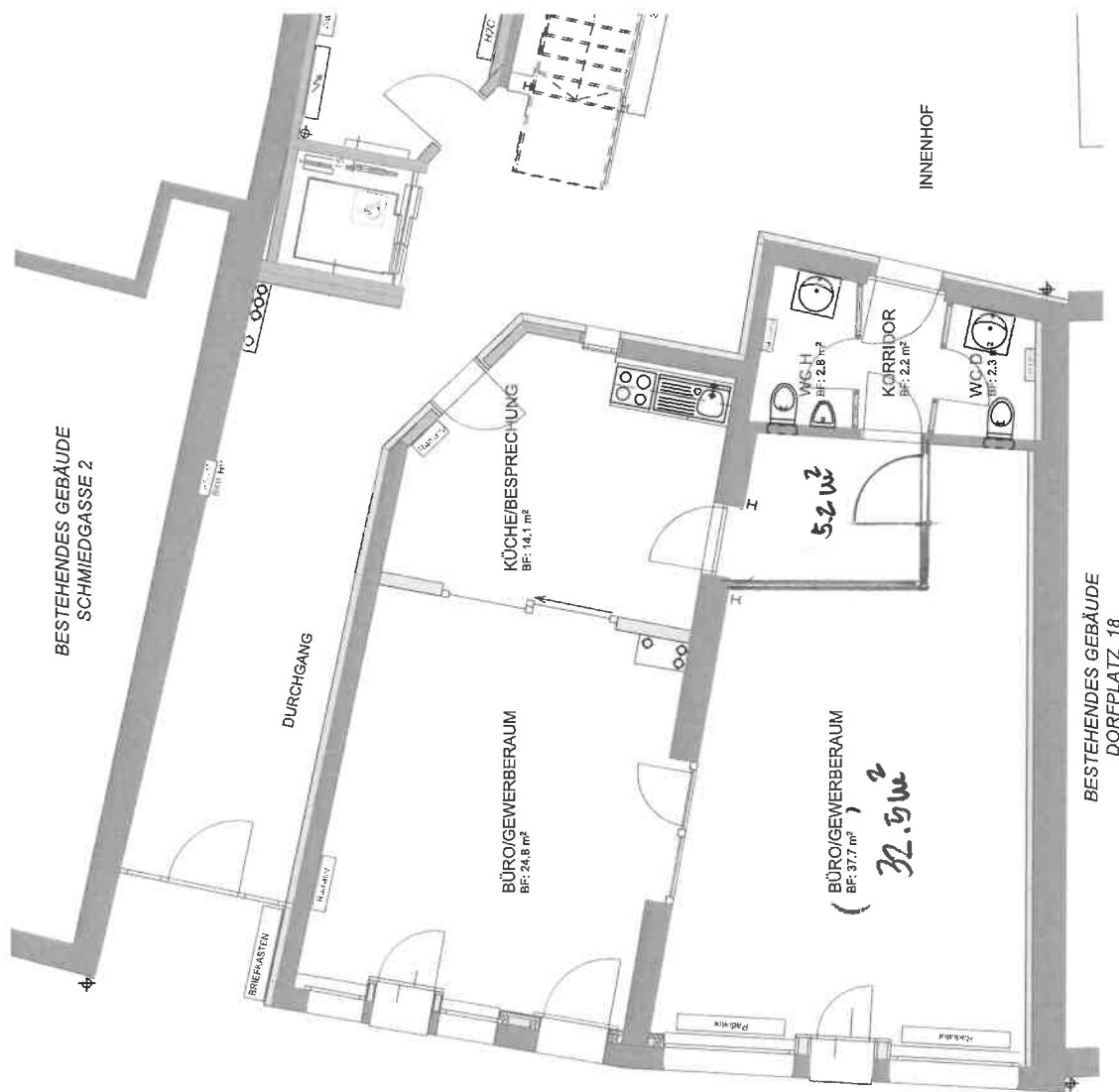
Variante geteilte Büros



BÜRO / GEWERBERÄUME ERDGESCHOSS

HAUPTTRAUMFLÄCHE netto ca. 77 m²
NEBENRAUMFLÄCHE netto ca. 7 m²





BÜRO / GEWERBERÄUME ERDGESCHOSS

HAUPTRAUMFLÄCHE netto ca. 77 m²
NEBENRAUMFLÄCHE netto ca. 7 m²

