

CHARMANTE ARBEITSRÄUME IN SCHWARZENBURG

Oberdorf 14 | 3150 Schwarzenburg | Ref. : 357

CHF 795.- / Monat + NK

CHARMANTE ARBEITSRÄUME IN SCHWARZENBURG

CH-3150 Schwarzenburg | Oberdorf 14 | **CHF 795.- / Monat + NK**



BESCHREIBUNG

Hier lässt es sich gut arbeiten in diesem charmanten umgebauten Bauernhaus ganz nahe dem Zentrum von Schwarzenburg. Richtig viel Platz und Komfort bieten diese Räumlichkeiten mit Empfang, zwei separaten kleineren Räumen und einem grossen Raum. Ideal um eine Bürogemeinschaft, Praxisgemeinschaft, Schulungsräume oder Ähnliches zu verwirklichen. Gemeinsame Besucherparkplätze, Toilette, und Teeküche sowie ein Archiv im UG runden das Angebot ab. Zusätzlich kann ein Einstellhallenplatz zu CHF 90.-/Mt. im Nachbarsgebäude dazugemietet werden.

Raumprogramm

Eingang/Anmeldung ca. 22 m²

Grossraumbüro ca. 44 m², Büro 1 ca. 17 m², Büro 2 ca. 16 m²

Teeküche ca. 7 m²

Archiv ca. 7 m²

Besucherparkplätze 3 Stück

Schwarzenburg mit seinem bezaubernden Dorfkern liegt eine halbe Zugstunde von Bern entfernt, mitten im Naturpark Gantrisch. Mit unzähligen Sportmöglichkeiten bietet Schwarzenburg eine tolle Infrastruktur in entspannter Atmosphäre. Ein zentraler Standort, wenn Sie geschäftlich in der ganzen Schweiz unterwegs sind.

www.jsp-immobilien.ch

wir vermitteln. nachhaltig & fair.

TECHNISCHE DATEN

Referenz : **357**

Typ : **Gewerbe**

Stockwerk : **1. Stock**

Anzahl Zimmer : **3**

Anzahl Badezimmer : **1**

Nutzfläche : **~ 110 m²**

Nebenkosten : **Akonto (CHF 200.-/ Monat)**

Heizungssystem : **Fernheizung**

Warmwasseraufbereitung : **Elektrische Heizung**

Verfügbarkeit : **01.04.2026**

FOTO(S)



Zentrum von Schwarzenburg



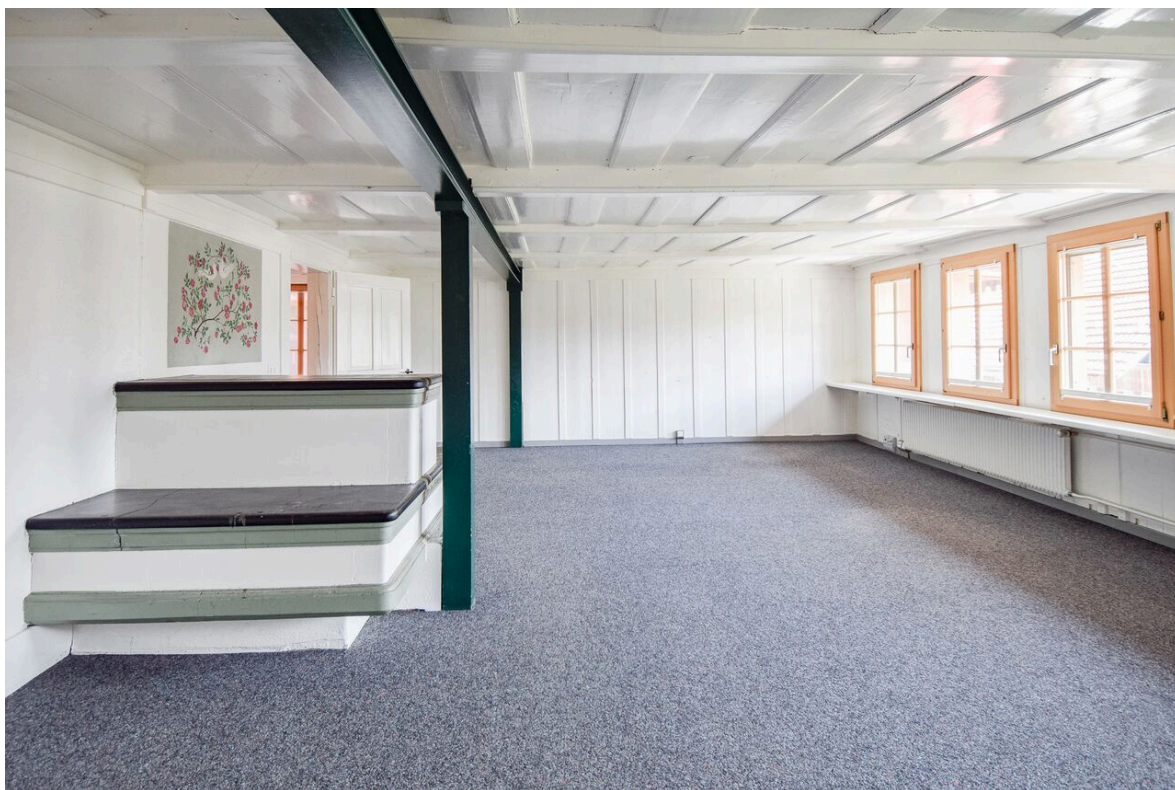
Drei Minuten zu Fuss vom Zentrum



Empfang



Empfang 22 m2



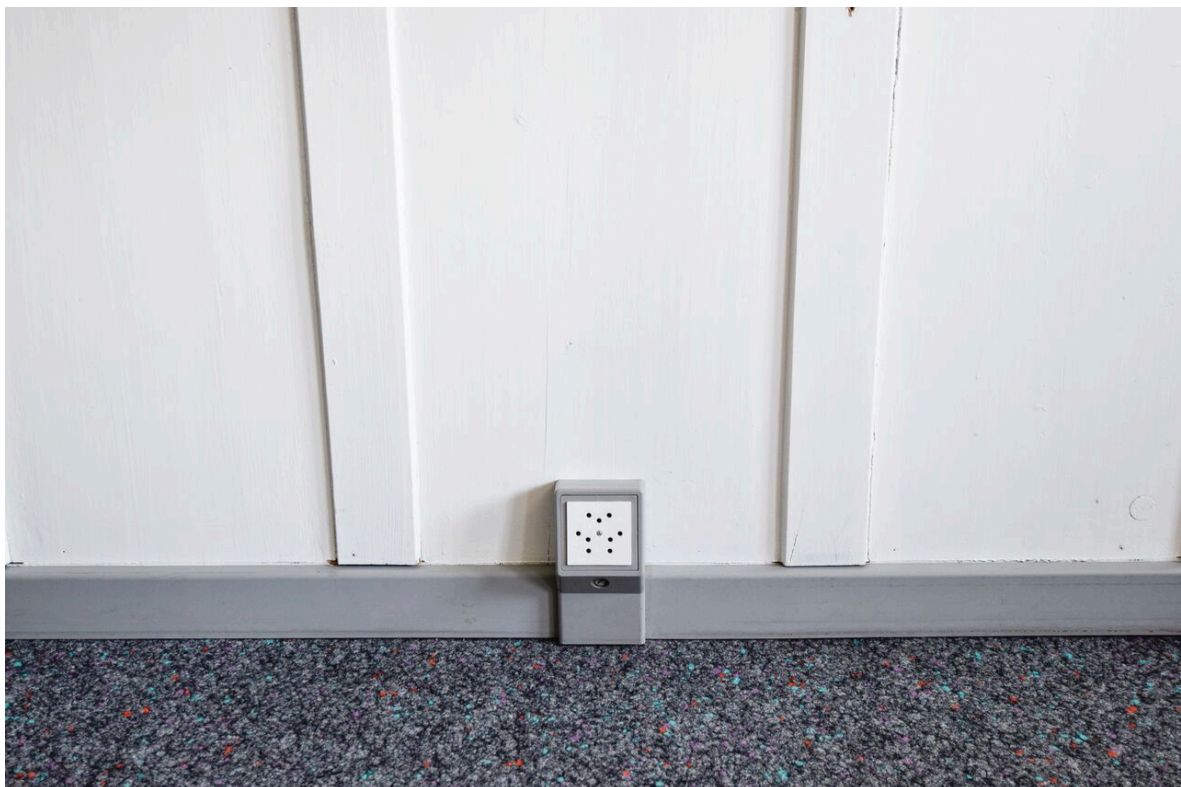
Grossraumbüro 43 m2



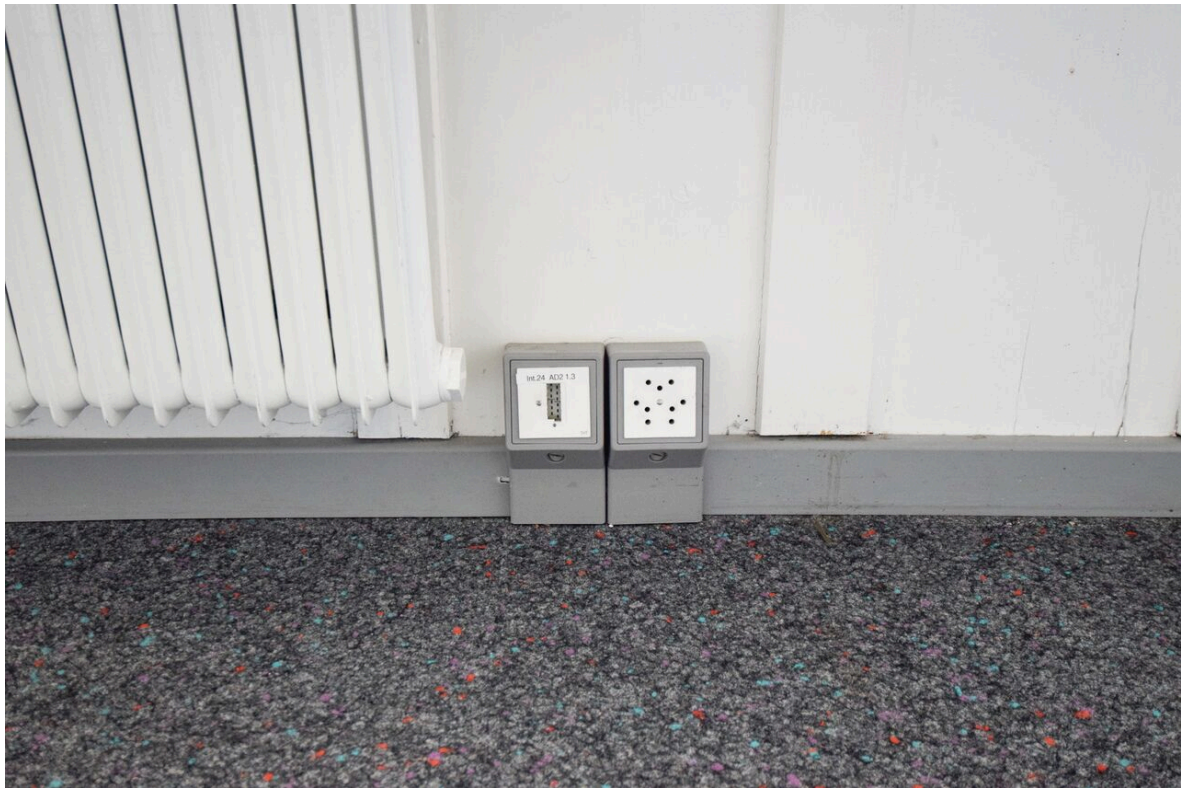
Büro 17 m2



Büro 16 m2



Kabelkanäle Strom und Telefonanschlüsse



Teeküche 7.3 m2



WC



Kleiner Aussenbereich



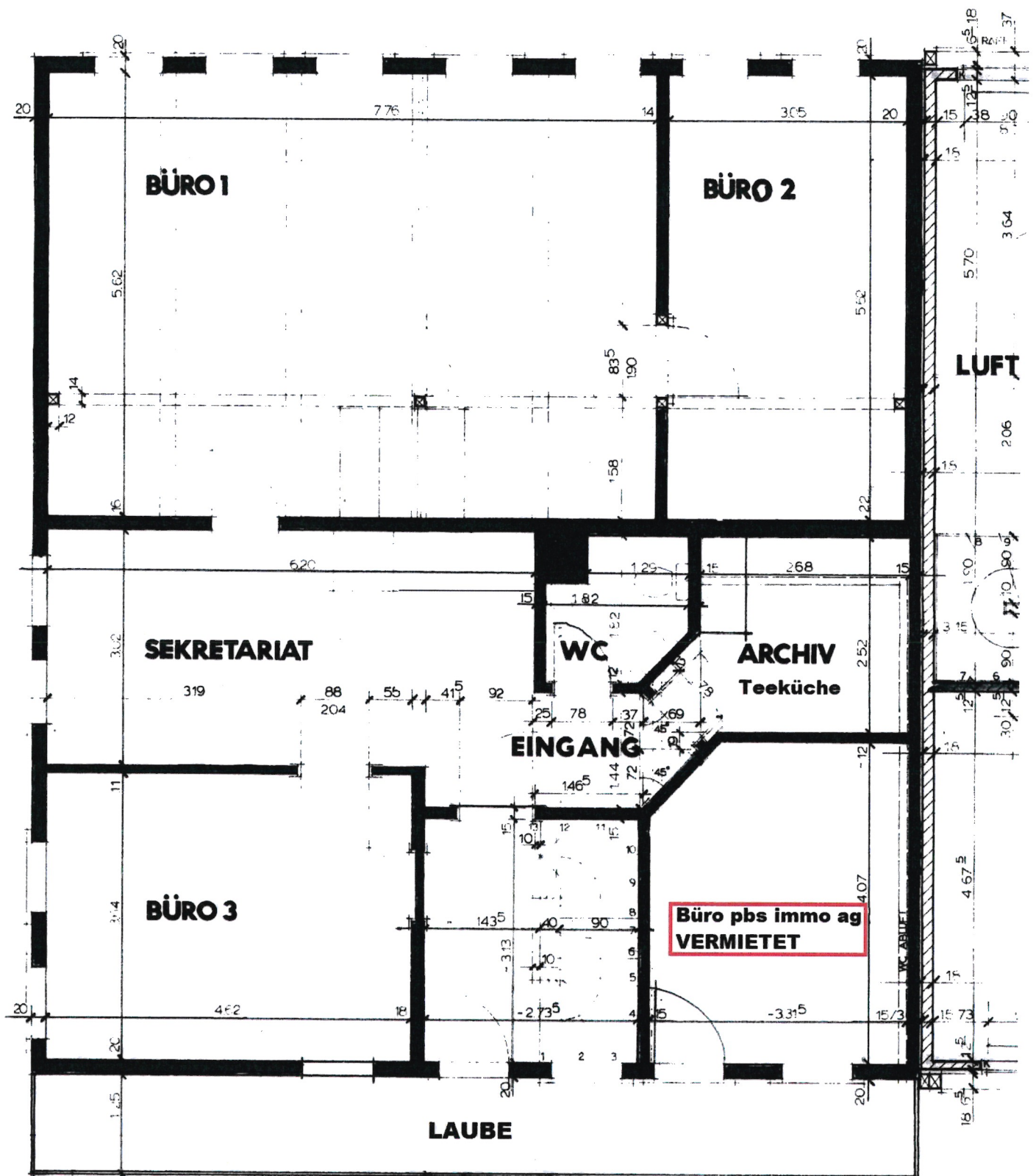
Zugang

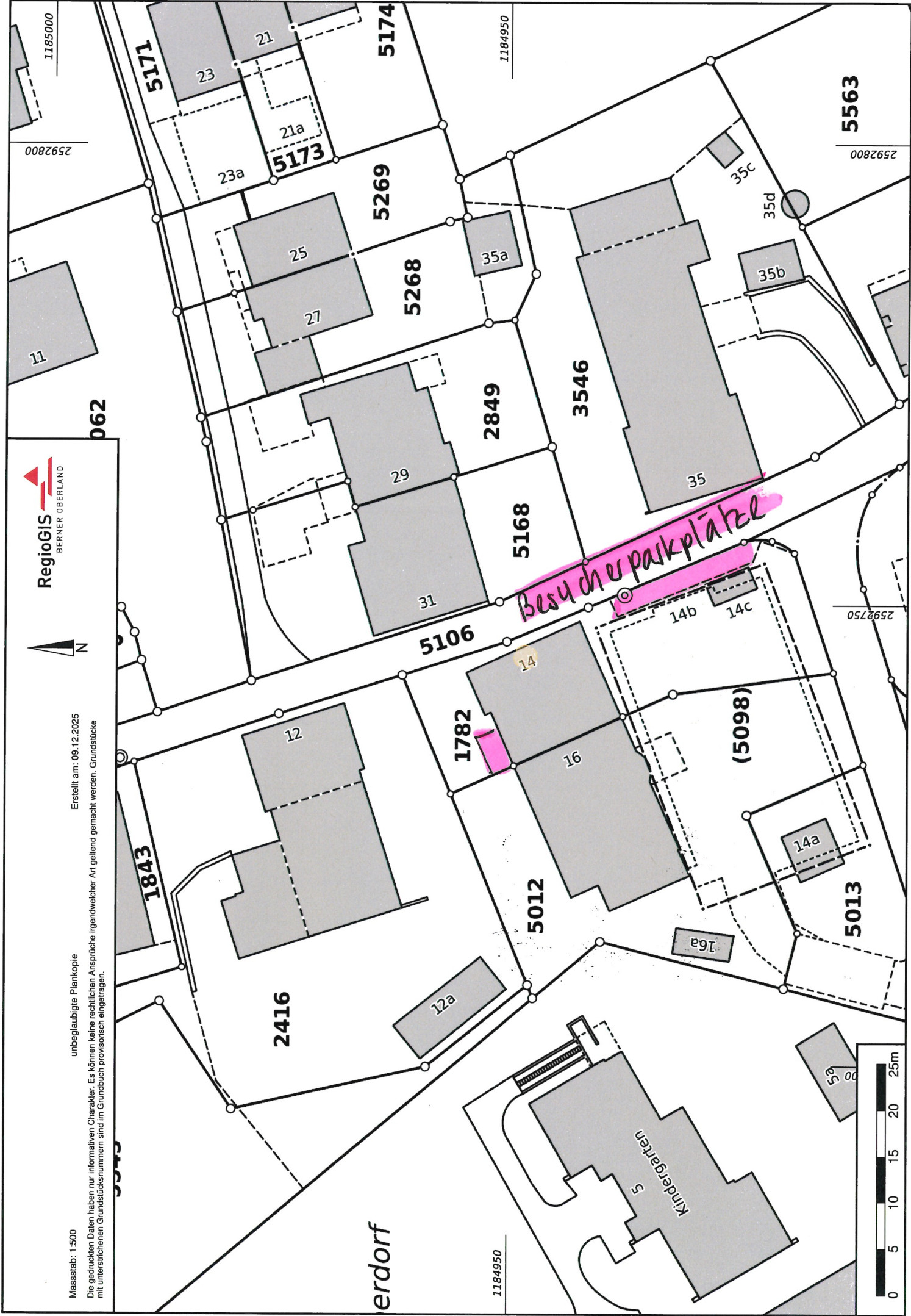


Treppenhaus



Strasse ins Zentrum





Massstab: 1:500
Die gedruckten Daten haben nur informativen Charakter. Es können keine rechtlichen Ansprüche irgendwelcher Art geltend gemacht werden. Grundstücke mit unterstrichenen Grundstücksnummern sind im Grundbuch provisorisch eingetragen.

unbeglaubigte Plankopie

Erstellt am: 09.12.2025

erdorf

Besucherparkplätze

