



ZENTRALES WOHN- UND GESCHÄFTSHAUS

Sissacherstrasse 5 | 4460 Gelterkinden | Ref. : 342

CHF 1'180'000.-

ZENTRALES WOHN- UND GESCHÄFTSHAUS

CH-4460 Gelterkinden | Sissacherstrasse 5 | **CHF 1'180'000.-**



BESCHREIBUNG

Das charmante Wohn- und Geschäftshaus liegt an guter Lage in Gelterkinden mit einer hervorragenden Sichtbarkeit an der Hauptstrasse. Zwei Wohnungen (3 Zimmer und 3.5 Zimmer) und ein Ladenlokal generieren rund CHF 42'000 an Mieteinnahmen jährlich. Ein separates Grundstück bietet 2 Parkplätze, seitwärts vom Haus kann ein Auto parkiert werden und das Haus ist vollständig unterkellert.

Das Grundstück kann auch zusammen mit dem Nachbarsgrundstück (Sissacherstrasse 7 und 7a) erworben werden.

www.jsp-immobilien.ch
wir vermitteln. nachhaltig & fair.

TECHNISCHE DATEN

Referenz : **342**

Typ : **Wohn- und Geschäftsgebäude**

Anzahl Stockwerke : **3**

Anzahl Wohnungen : **2**

Baujahr : **1910**

Grundstücksfläche : **~ 147 m²**

Gebäudevolumen : **~ 1050 m³**

Heizungssystem : **Ölheizung**

Warmwasseraufbereitung : **Ölheizung**

Untergeschoss : **1**

Verfügbarkeit : **Nach Vereinbarung**

Anzahl Aussenparkplatz/-plätze :
2 inklusive



Grundbuchauszug

Grundbuch Gelterkinden

Liegenschaft Nr. 4210

Plan Nr. 58, Ober Eifeld

Gesamtfläche 147 m², Wohn- und Geschäftshaus, Sissacherstrasse 5 (92 m²)

übrige befestigte Flächen (50 m²), fliessendes Gewässer (5 m²)

Mutationsnr. 4583

Eigentümer



Erwerbstitel

Kauf 13.07.1988 Beleg S1598

Mutation 17.06.2005 Beleg S1517

Urteil 18.06.2024 Beleg 6265

Anmerkungen

ID 2080.S0

Revers

zugunsten Kanton Basel-Landschaft Öffentl.-Rechtl. Körperschaft, mit Sitz in Liestal BL,

Unternehmens-Identifikationsnummer CHE-114.809.333, Liestal

31.03.1980 Beleg S5259g2

15.05.1995 Beleg S984

17.06.2005 Beleg S1517

Vormerkungen

Keine

Dienstbarkeiten und Grundlasten

ID 19950515.S004

Recht: Grenzbaurecht mit Öffnungen

zulasten Grundstück Nr. 2231

15.05.1995 Beleg S934

17.06.2005 Beleg S1517

ID 19950515.S005

Last: Grenzbaurecht mit Öffnung (Balkon)
zugunsten Grundstück Nr. 2231
15.05.1995 Beleg S934
17.06.2005 Beleg S1517

ID 19950515.S006

Recht: Überbaurecht für Vordach und Kamin
zulasten Grundstück Nr. 2231
15.05.1995 Beleg S934
17.06.2005 Beleg S1517

ID 19950515.S007

Recht: Zutrittsrecht zu Kamin
zulasten Grundstück Nr. 2231
15.05.1995 Beleg S934
17.06.2005 Beleg S1517

ID 19950515.S008

Last: Werkleitungen
zugunsten Grundstück Nr. 2231
15.05.1995 Beleg S934
17.06.2005 Beleg S1517



Handwritten signature or initials in blue ink.

ID 20050617.S100

Recht/Last: Grenzbaurecht mit Öffnung für Unterstand. BD.
zulasten und zugunsten Grundstück Nr. 1890
17.06.2005 Beleg S1517

ID 20050617.S101

Last: Näherbaurecht für Gewerbehaus. BD.
zugunsten Grundstück Nr. 1890
17.06.2005 Beleg S1517

ID 20050617.S102

Recht: Näherbaurecht für Gewerbehaus. BD.
zulasten Grundstück Nr. 1890
17.06.2005 Beleg S1517

ID 20050617.S103

Recht/Last: Vereinbarung betr. Gebäudeabstand. BD.
zulasten und zugunsten Grundstück Nr. 1890
17.06.2005 Beleg S1517

Grundpfandrechte

Pfandstelle 1

Fr. 600'000.-- Franken sechs null null null null 00/100

Register-Schuldbrief Nr. 55709

Gläubiger: SIX SIS AG Aktiengesellschaft, mit Sitz in Olten SO, Unternehmens-

Identifikationsnummer CHE-106.842.854, Olten

Höchstzinsfuss 12 %, Eigentümer- und Schuldnerwechsel

24.08.2017 Beleg 8612

18.06.2024 Beleg 6265

Arlesheim, 28.06.2024

Kanton Basel-Landschaft

[Handwritten signature in blue ink]





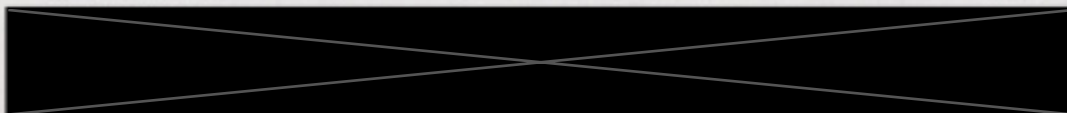
Grundbuchauszug

Grundbuch Gelterkinden

Liegenschaft Nr. 1994

Plan Nr. 58, Ober Eifeld
Gesamtfläche 32 m², übrige befestigte Flächen (32 m²)
Mutationsnr. 4583

Eigentümer



Erwerbstitel

Kauf 15.05.1995 Beleg S934
Urteil 18.06.2024 Beleg 6265

Anmerkungen

Keine

Vormerkungen

Keine

Dienstbarkeiten und Grundlasten

Keine

Grundpfandrechte

Keine



Basellandschaftliche Gebäudeversicherung

Prävention Feuerwehr Versicherung

gvvspo

Police

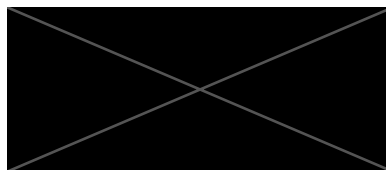
gültig ab

Referenznummer

174875

1. Januar 2023

817921



Eigentümer/in



Feuer- und Elementarschadenversicherung

Sissacherstrasse 5, 4460 Gelterkinden

Letzte Schätzung: 1996

Parzelle 1890.2846

	Versicherungswert CHF (Index 146 Punkte per 01.2023)	Baujahr	Kubatur m³	Gebäudeklasse	Betriebsklasse
Wohn- und Geschäftshaus	756'000	1910	1'015	1	1
Total	756'000		1'015		

Freiwillig versicherte Objekte (Es sind ausschliesslich die aufgeführten Objekte versichert)

Pergola	7'000			1	1
---------	-------	--	--	---	---

Wasserschadenversicherung

(gültige Versicherungsbedingungen Januar 2023)

keine Wasserschaden-Versicherung

Deckungsausschluss

Einrichtungen im Fotoatelier

Jahresrechnung

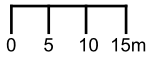
Grundprämie Feuer- und Elementarschadenversicherung (F/E)	CHF	152.30
Zuschlagsprämie F/E (Betriebsklasse)	CHF	0.00
Präventions- und Interventionsbeitrag	CHF	56.25
Totalbetrag (exkl. 5% Eidg. Stempelabgabe)	CHF	208.55

Grundstückschäden sind obligatorisch mitversichert. Die Prämie wird mit der Jahresrechnung erhoben. Weitere wichtige Informationen und Hinweise finden Sie auf der Rückseite und in den Beilagen.

Ausstelldatum: 25.01.2023



Massstab 1: 1'000



Auszug aus dem Geoinformationssystem Basel-Landschaft

© Kantonale Verwaltung Basel-Landschaft

Swiss Map Raster, SWISSIMAGE, Geol.Atlas, histor.Karten: Quelle swisstopo

BASEL
LANDSCHAFT

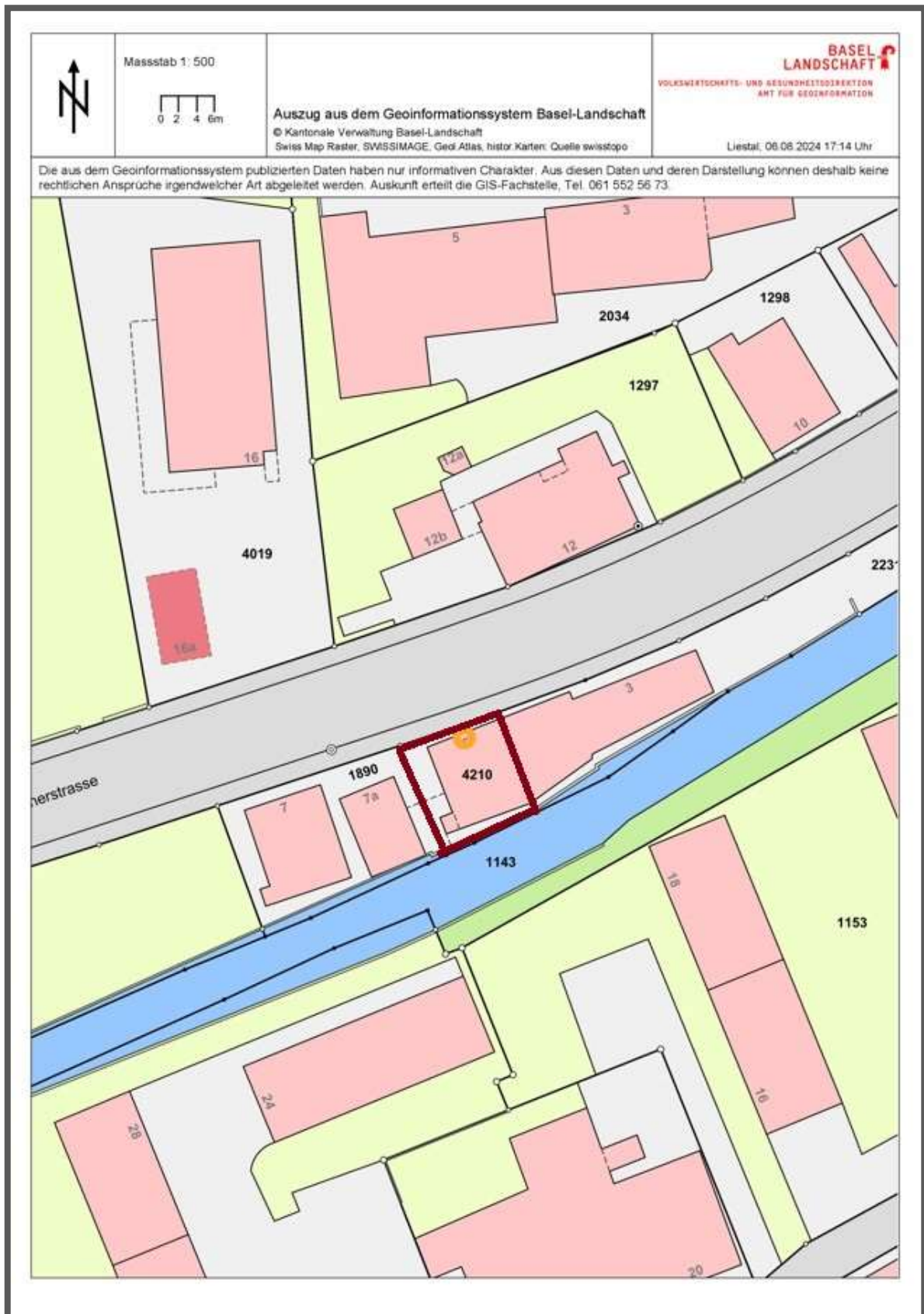
VOLKSWIRTSCHAFTS- UND GESUNDHEITSDIREKTION
AMT FÜR GEOINFORMATION

Liestal, 01.05.2025 11:54 Uhr

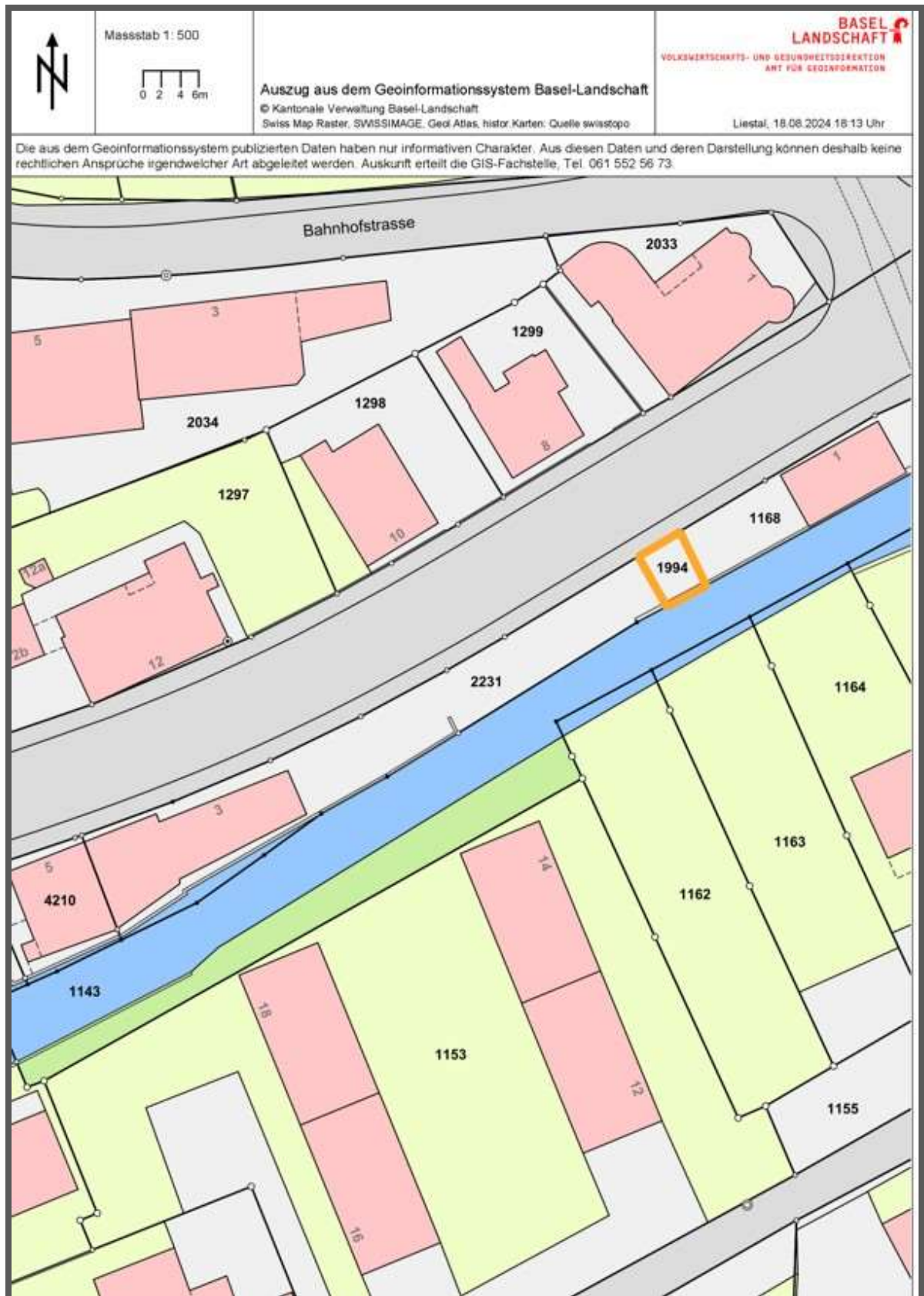
Die aus dem Geoinformationssystem publizierten Daten haben nur informativen Charakter. Aus diesen Daten und deren Darstellung können deshalb keine rechtlichen Ansprüche irgendwelcher Art abgeleitet werden. Auskunft erteilt die GIS-Fachstelle, Tel. 061 552 56 73.



Situationsplan Haus



Situationsplan Parkplatz



Auszug aus dem Kataster der öffentlich-rechtlichen Eigentumsbeschränkungen (ÖREB-Kataster)



Grundstück-Nr	4210
Grundstückart	Liegenschaft
E-GRID	CH467961081156
Gemeinde (BFS-Nr.)	Gelterkinden (2846)
Fläche	147 m ²
Stand der amtlichen Vermessung	22.04.2025

Auszugsnummer	96f7a9f5-5cc7-4b31-862d-93a08a5d377e
Erstellungsdatum des Auszugs	24.04.2025
Katasterverantwortliche Stelle	Amt für Geoinformation Mühlemattstrasse 36 4410 Liestal http://www.agi.bl.ch

Übersicht ÖREB-Themen

Öffentlich-rechtliche Eigentumsbeschränkungen, welche das Grundstück 4210 in Gelterkinden betreffen

Seite

- | | |
|---|---|
| 4 | Nutzungsplanung (kantonal/kommunal) |
| 5 | Kantonale Baulinien |
| 6 | Gewässerraum (Änderung ohne Vorwirkung) |
| 7 | Lärmempfindlichkeitsstufen (in Nutzungszonen) |

Öffentlich-rechtliche Eigentumsbeschränkungen, welche das Grundstück nicht betreffen

Planungszonen
Kommunale Baulinien
Projektierungszonen Nationalstrassen
Baulinien Nationalstrassen
Projektierungszonen Eisenbahnanlagen
Baulinien Eisenbahnanlagen
Projektierungszonen Flughafenanlagen
Baulinien Flughafenanlagen
Sicherheitszonenplan
Kataster der belasteten Standorte
Kataster der belasteten Standorte im Bereich des Militärs
Kataster der belasteten Standorte im Bereich der zivilen Flugplätze
Kataster der belasteten Standorte im Bereich des öffentlichen Verkehrs
Grundwasserschutzzonen
Grundwasserschutzareale
Statische Waldgrenzen
Waldabstandslinien
Waldreservate
Projektierungszonen Leitungen mit einer Nennspannung von 220 kV oder höher
Baulinien Starkstromanlagen

Öffentlich-rechtliche Eigentumsbeschränkungen, zu denen noch keine Daten vorhanden sind

Kommunale Strassenlinien



Allgemeine Informationen

Der Inhalt des ÖREB-Katasters wird als bekannt vorausgesetzt. Der Kanton Basel-Landschaft ist für die Genauigkeit und Verlässlichkeit der gesetzgebenden Dokumente in elektronischer Form nicht haftbar. Der Auszug hat rein informativen Charakter und begründet insbesondere keine Rechte und Pflichten. Massgeblich sind diejenigen Dokumente, welche rechtskräftig verabschiedet oder veröffentlicht worden sind. Weitere Informationen zum ÖREB-Kataster finden Sie unter www.cadaastre.ch

Eigentumsbeschränkungen im Grundbuch

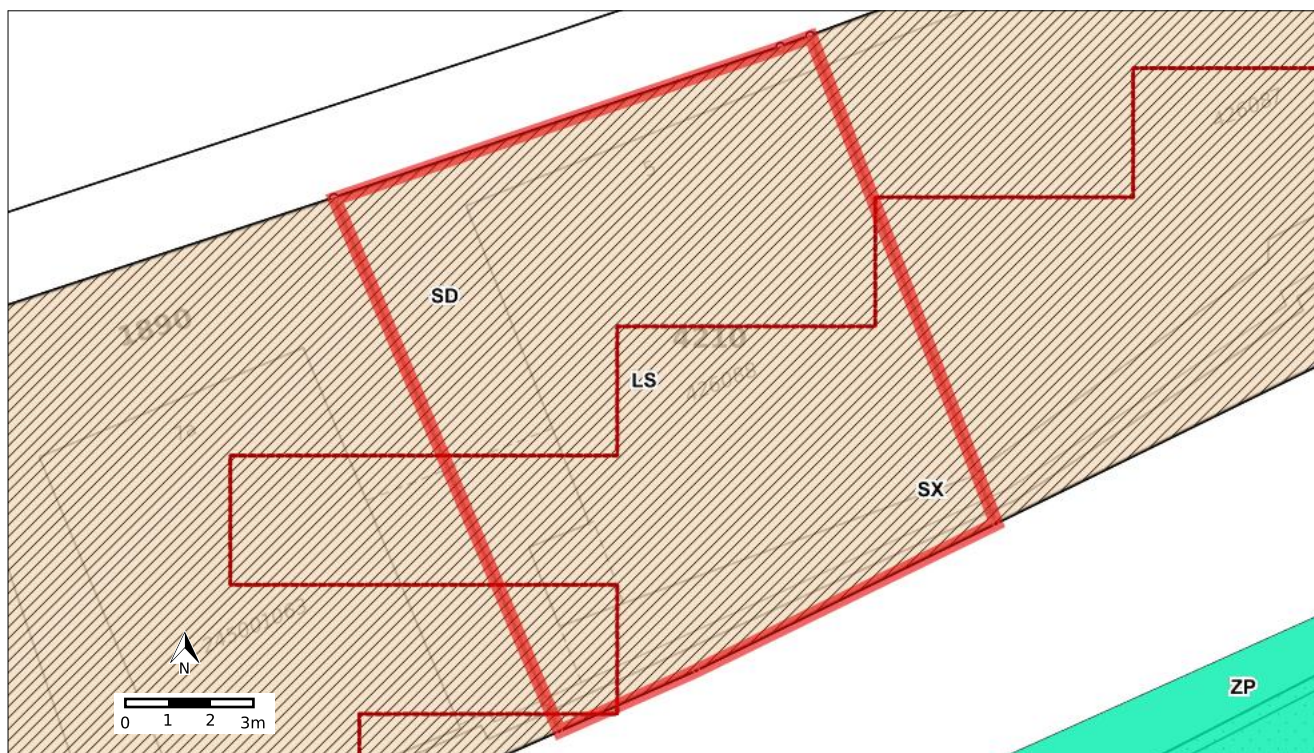
Zusätzlich zu den Angaben in diesem Auszug können Eigentumsbeschränkungen auch im Grundbuch angemerkt sein.

Haftungsausschluss Kataster der belasteten Standorte (KbS)

Der Kataster der belasteten Standorte (KbS) wurde anhand der vom Bundesamt für Umwelt BAFU festgelegten Kriterien erstellt und wird fortwährend aufgrund neuer Erkenntnisse (z.B. Untersuchungen) aktualisiert. Die im KbS eingetragenen Flächen können vom tatsächlichen Ausmass der Belastung abweichen. Erscheint ein Grundstück nicht im KbS, besteht keine absolute Gewähr, dass das Areal frei von jeglichen Abfall- oder Schadstoffbelastungen ist. Bahnbetrieblich, militärisch und für die Luftfahrt genutzte Standorte liegen im Zuständigkeitsbereich des Bundes.

Nutzungsplanung (kantonal/kommunal)

Rechtskräftig





	Typ	Anteil	Anteil in %
Legende beteiligter Objekte	 LS Zentrumszone Z	147 m ²	100.0%
	 SD Gefahrenzone, mittlere Gefährdung Wasser	80 m ²	54.4%
	 SX Gefahrenzone, erhebliche Gefährdung Wasser	67 m ²	45.6%
Übrige Legende (im sichtbaren Bereich)	 ZP Uferschutzzone UZ		
	 FC Wohn- und Geschäftszone WG3a		
Rechtsvorschriften	RRB vom 25.08.2015, Nr. 1313 https://oereblex.bl.ch/api/attachments/17010 Zonenreglement Siedlung (Stand 15.10.2019), 25/ZRS/3/2 https://oereblex.bl.ch/api/attachments/14408		
Gesetzliche Grundlagen	Bundesgesetz über die Raumplanung (RPG), SR 700 https://www.admin.ch/ch/d/sr/c700.html Raumplanungs- und Baugesetz (RBG), SGS 400 https://bl.clex.ch/frontend/versions/pdf_file_with_annex/3813?locale=de Verordnung zum Raumplanungs- und Baugesetz (RBV), SGS 400.11 https://bl.clex.ch/frontend/versions/pdf_file_with_annex/4245?locale=de		
Weitere Informationen und Hinweise	-		
Zuständige Stelle	Gemeinde Gelterkinden http://www.gelterkinden.ch		

Kantonale Baulinien

Rechtskräftig

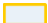


	Typ	Anteil	Anteil in %
Legende beteiligter Objekte	 Strassenbaulinie, provisorisch	9 m	
	 Strassenbaulinie	3 m	
Übrige Legende (im sichtbaren Bereich)	-		
Rechtsvorschriften	RRB vom 01.08.1967, Nr. 2606 https://oereblex.bl.ch/api/attachments/17168		
Gesetzliche Grundlagen	Raumplanungs- und Baugesetz (RBG), SGS 400 https://bl.clex.ch/frontend/versions/pdf_file_with_annex/3813?locale=de Verordnung zum Raumplanungs- und Baugesetz (RBV), SGS 400.11 https://bl.clex.ch/frontend/versions/pdf_file_with_annex/4245?locale=de		
Weitere Informationen und Hinweise	-		
Zuständige Stelle	Tiefbauamt BL https://www.baselland.ch/politik-und-behörden/direktionen/bau-und-umweltschutzdirektion/tiefbauamt		

Gewässerraum

Änderung ohne Vorwirkung



	Typ	Anteil	Anteil in %
Legende beteiligter Objekte	 Gewässerraum	92 m²	62.6%
Übrige Legende (im sichtbaren Bereich)	-		
Rechtsvorschriften	Gemeindebeschluss vom 19.06.2024; Genehmigungsantrag ausstehend. https://oereblex.bl.ch/api/attachments/18992		
Gesetzliche Grundlagen	Bundesgesetz über den Schutz der Gewässer (GSchG), SR 814.20 https://www.admin.ch/ch/d/sr/c814_20.html Gewässerschutzverordnung (GSchV), SR 814.201 https://www.admin.ch/ch/d/sr/c814_201.html Raumplanungs- und Baugesetz (RBG), SGS 400 https://bl.clex.ch/frontend/versions/pdf_file_with_annex/3813?locale=de		
Weitere Informationen und Hinweise	Änderungsansicht Gewässerraum https://oereb.geo.bl.ch/documents/Hinweis_IAe_Aenderungsansicht_GewR.pdf		
Zuständige Stelle	Gemeinde Gelterkinden http://www.gelterkinden.ch		

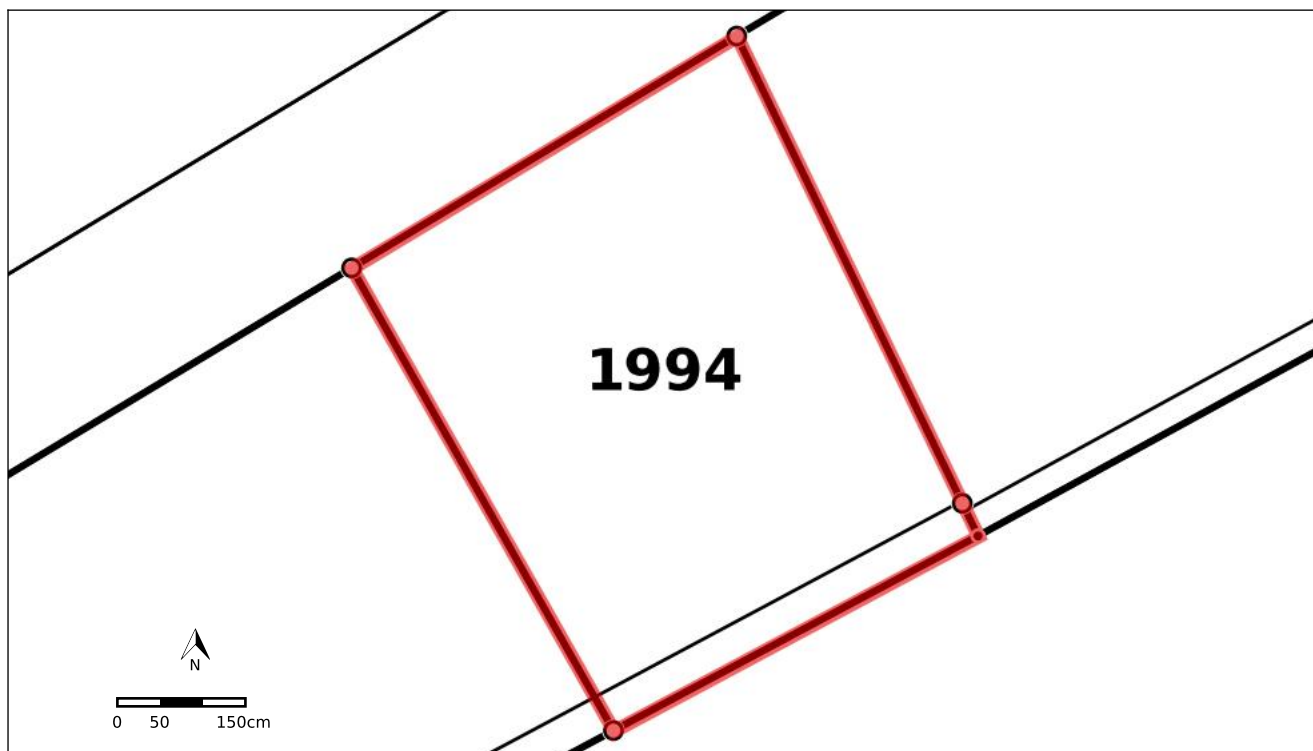
Lärmempfindlichkeitsstufen (in Nutzungszonen)

Rechtskräftig



	Typ	Anteil	Anteil in %
Legende beteiligter Objekte	Empfindlichkeitsstufe III	147 m²	100.0%
Übrige Legende (im sichtbaren Bereich)	Empfindlichkeitsstufe II		
Rechtsvorschriften	RRB vom 25.08.2015, Nr. 1313 https://oereblex.bl.ch/api/attachments/17008		
Gesetzliche Grundlagen	Lärmschutz-Verordnung (LSV), SR 814.41 https://www.admin.ch/ch/d/sr/c814_41.html Umweltschutzgesetz Basel-Landschaft (USG BL), SGS 780 https://bl.clex.ch/frontend/versions/pdf_file_with_annex/3487?locale=de		
Weitere Informationen und Hinweise	-		
Zuständige Stelle	Gemeinde Gelterkinden http://www.gelterkinden.ch		

Auszug aus dem Kataster der öffentlich-rechtlichen Eigentumsbeschränkungen (ÖREB-Kataster)



Grundstück-Nr	1994
Grundstückart	Liegenschaft
E-GRID	CH627807610887
Gemeinde (BFS-Nr.)	Gelterkinden (2846)
Fläche	32 m ²
Stand der amtlichen Vermessung	22.04.2025

Auszugsnummer	210b38a7-0452-4ee6-954f-f45e1c9d66c8
Erstellungsdatum des Auszugs	24.04.2025
Katasterverantwortliche Stelle	Amt für Geoinformation Mühlemattstrasse 36 4410 Liestal http://www.agi.bl.ch

Übersicht ÖREB-Themen

Öffentlich-rechtliche Eigentumsbeschränkungen, welche das Grundstück 1994 in Gelterkinden betreffen

Seite

- | | |
|---|---|
| 3 | Nutzungsplanung (kantonal/kommunal) |
| 4 | Gewässerraum (Änderung ohne Vorwirkung) |
| 5 | Lärmempfindlichkeitsstufen (in Nutzungszonen) |

Öffentlich-rechtliche Eigentumsbeschränkungen, welche das Grundstück nicht betreffen

Planungszonen
Kantonale Baulinien
Kommunale Baulinien
Projektierungszonen Nationalstrassen
Baulinien Nationalstrassen
Projektierungszonen Eisenbahnanlagen
Baulinien Eisenbahnanlagen
Projektierungszonen Flughafenanlagen
Baulinien Flughafenanlagen
Sicherheitszonenplan
Kataster der belasteten Standorte
Kataster der belasteten Standorte im Bereich des Militärs
Kataster der belasteten Standorte im Bereich der zivilen Flugplätze
Kataster der belasteten Standorte im Bereich des öffentlichen Verkehrs
Grundwasserschutzzonen
Grundwasserschutzzonareale
Statische Waldgrenzen
Waldabstandslinien
Waldreservate
Projektierungszonen Leitungen mit einer Nennspannung von 220 kV oder höher
Baulinien Starkstromanlagen

Öffentlich-rechtliche Eigentumsbeschränkungen, zu denen noch keine Daten vorhanden sind

Kommunale Strassenlinien

Allgemeine Informationen

Der Inhalt des ÖREB-Katasters wird als bekannt vorausgesetzt. Der Kanton Basel-Landschaft ist für die Genauigkeit und Verlässlichkeit der gesetzgebenden Dokumente in elektronischer Form nicht haftbar. Der Auszug hat rein informativen Charakter und begründet insbesondere keine Rechte und Pflichten. Massgeblich sind diejenigen Dokumente, welche rechtskräftig verabschiedet oder veröffentlicht worden sind. Weitere Informationen zum ÖREB-Kataster finden Sie unter www.cadaastre.ch

Eigentumsbeschränkungen im Grundbuch

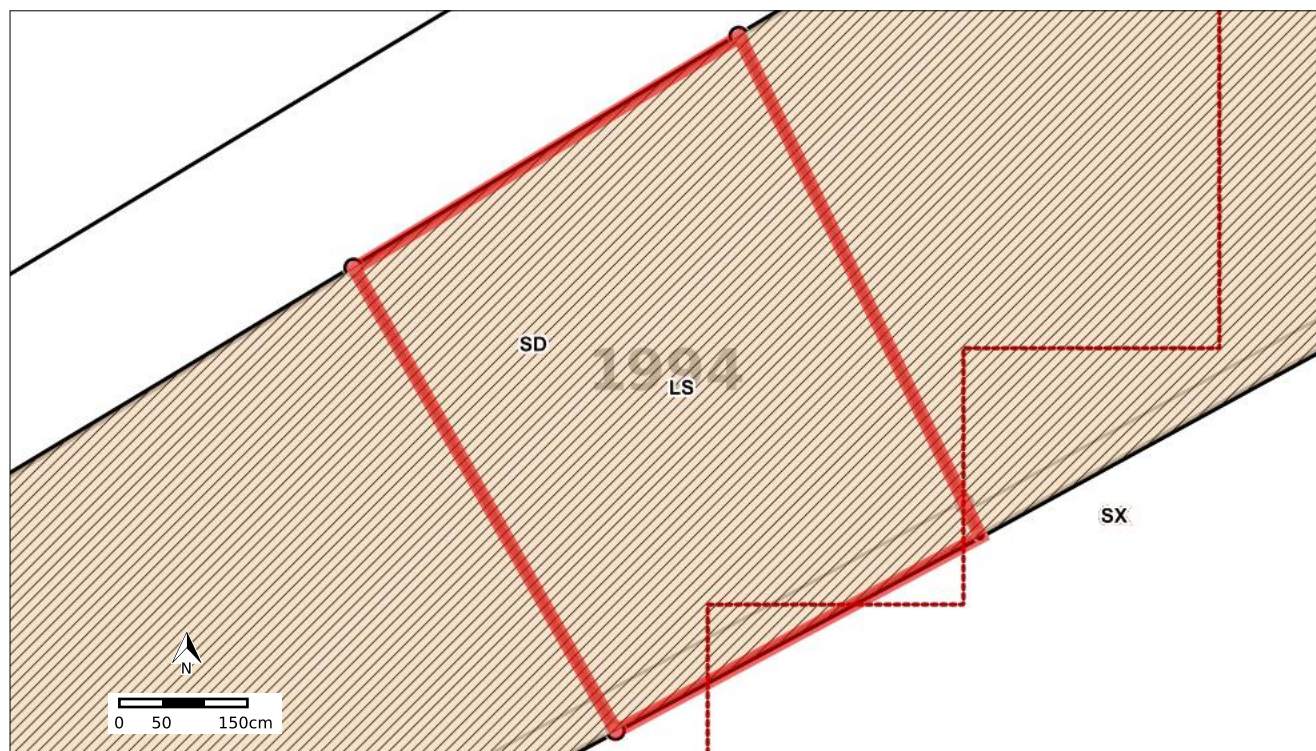
Zusätzlich zu den Angaben in diesem Auszug können Eigentumsbeschränkungen auch im Grundbuch angemerkt sein.

Haftungsausschluss Kataster der belasteten Standorte (KbS)

Der Kataster der belasteten Standorte (KbS) wurde anhand der vom Bundesamt für Umwelt BAFU festgelegten Kriterien erstellt und wird fortwährend aufgrund neuer Erkenntnisse (z.B. Untersuchungen) aktualisiert. Die im KbS eingetragenen Flächen können vom tatsächlichen Ausmass der Belastung abweichen. Erscheint ein Grundstück nicht im KbS, besteht keine absolute Gewähr, dass das Areal frei von jeglichen Abfall- oder Schadstoffbelastungen ist. Bahnbetrieblich, militärisch und für die Luftfahrt genutzte Standorte liegen im Zuständigkeitsbereich des Bundes.

Nutzungsplanung (kantonal/kommunal)

Rechtskräftig



	Typ	Anteil	Anteil in %
Legende beteiligter Objekte	LS Zentrumszone Z	32 m ²	100.0%
	SD Gefahrenzone, mittlere Gefährdung Wasser	31 m ²	96.9%
	SX Gefahrenzone, erhebliche Gefährdung Wasser	1 m ²	3.1%

Übrige Legende (im sichtbaren Bereich) -

Rechtsvorschriften

RRB vom 25.08.2015, Nr. 1313

<https://oereblex.bl.ch/api/attachments/17010>

Zonenreglement Siedlung (Stand 15.10.2019), 25/ZRS/3/2

<https://oereblex.bl.ch/api/attachments/14408>

Gesetzliche Grundlagen

Bundesgesetz über die Raumplanung (RPG), SR 700

<https://www.admin.ch/ch/d/sr/c700.html>

Raumplanungs- und Baugesetz (RBG), SGS 400

https://bl.clex.ch/frontend/versions/pdf_file_with_annex/3813?locale=de

Verordnung zum Raumplanungs- und Baugesetz (RBV), SGS 400.11

https://bl.clex.ch/frontend/versions/pdf_file_with_annex/4245?locale=de

Weitere Informationen und Hinweise

-

Zuständige Stelle

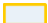
Gemeinde Gelterkinden

<http://www.gelterkinden.ch>

Gewässerraum

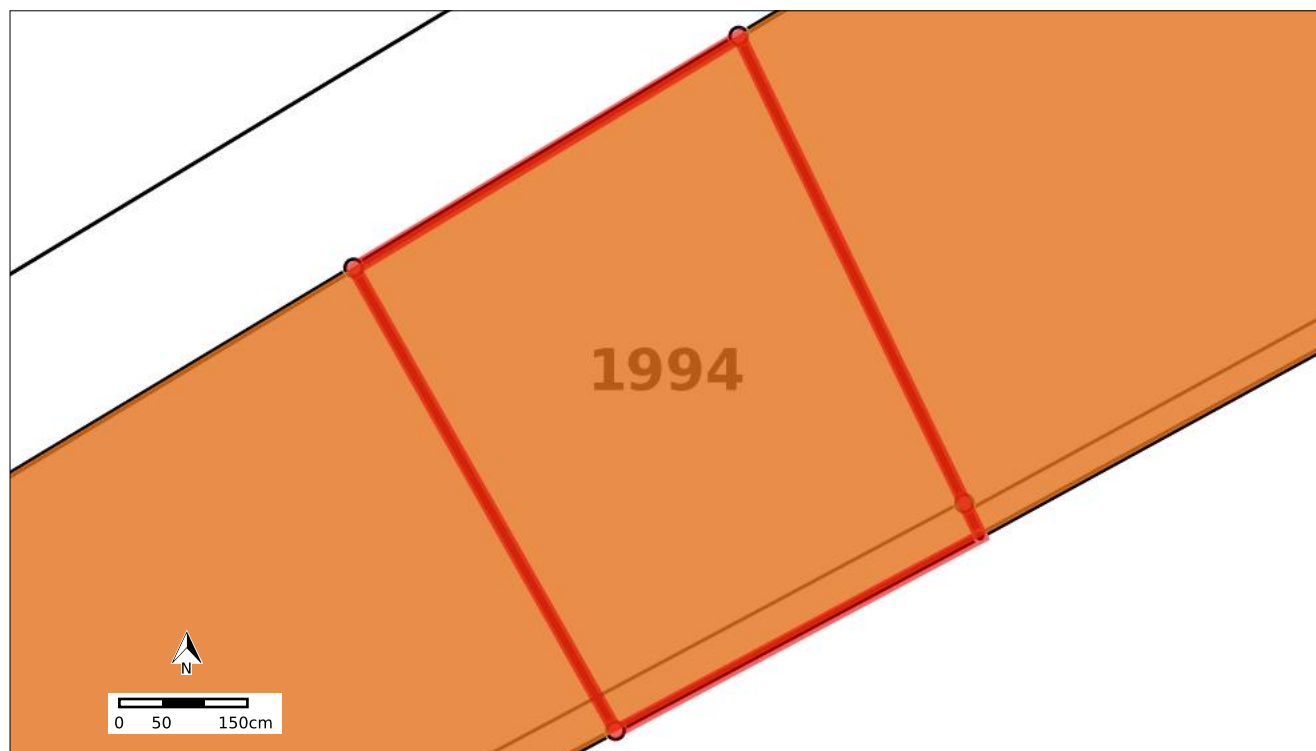
Änderung ohne Vorwirkung



	Typ	Anteil	Anteil in %
Legende beteiligter Objekte	 Gewässerraum	32 m²	100.0%
Übrige Legende (im sichtbaren Bereich)	-		
Rechtsvorschriften	Gemeindebeschluss vom 19.06.2024; Genehmigungsantrag ausstehend. https://oereblex.bl.ch/api/attachments/18992		
Gesetzliche Grundlagen	Bundesgesetz über den Schutz der Gewässer (GSchG), SR 814.20 https://www.admin.ch/ch/d/sr/c814_20.html Gewässerschutzverordnung (GSchV), SR 814.201 https://www.admin.ch/ch/d/sr/c814_201.html Raumplanungs- und Baugesetz (RBG), SGS 400 https://bl.clex.ch/frontend/versions/pdf_file_with_annex/3813?locale=de		
Weitere Informationen und Hinweise	Änderungsansicht Gewässerraum https://oereb.geo.bl.ch/documents/Hinweis_IAe_Aenderungsansicht_GewR.pdf		
Zuständige Stelle	Gemeinde Gelterkinden http://www.gelterkinden.ch		

Lärmempfindlichkeitsstufen (in Nutzungszonen)

Rechtskräftig



	Typ	Anteil	Anteil in %
Legende beteiligter Objekte	Empfindlichkeitsstufe III	32 m²	100.0%
Übrige Legende (im sichtbaren Bereich)	-		
Rechtsvorschriften	RRB vom 25.08.2015, Nr. 1313 https://oereblex.bl.ch/api/attachments/17008		
Gesetzliche Grundlagen	Lärmschutz-Verordnung (LSV), SR 814.41 https://www.admin.ch/ch/d/sr/c814_41.html Umweltschutzgesetz Basel-Landschaft (USG BL), SGS 780 https://bl.clex.ch/frontend/versions/pdf_file_with_annex/3487?locale=de		
Weitere Informationen und Hinweise	-		
Zuständige Stelle	Gemeinde Gelterkinden http://www.gelterkinden.ch		

MIETERSPIEGEL

Liegenschaft	Etage	Mietbeginn	Mietzins netto pro Monat exkl. NK	Nebenkosten	Fläche ca.
Sissacherstrasse 5	EG	8/1/22	800.00 CHF	150.00 CHF	62m2
Sissacherstrasse 5	1. OG	2/13/10	1'250.00 CHF	150.00 CHF	75m2
Sissacherstrasse 5	2. OG	1/1/25	1'080.00 CHF	150.00 CHF	75m2
Parkplatz 1		12/1/22	70.00 CHF		
Parkplatz 2		1/1/06	70.00 CHF		
Parkplatz 3			70.00 CHF	70.00 CHF	
Mieteinnahmen Sissacherstrasse 5 netto pro Monat			3'340.00 CHF	520.00 CHF	
Mieteinnahmen Sissacherstrasse 5 netto pro Jahr			40'080.00 CHF	6'240.00 CHF	
Sissacherstrasse 7	EG	2/1/23	1'280.00 CHF	150.00 CHF	75m2
Sissacherstrasse 7	1. OG	1/1/06	1'320.00 CHF		75m2
Sissacherstrasse 7	2. OG	2/1/24	1'500.00 CHF	500.00 CHF	125m2
Sissacherstrasse 7a	Bistro	3/15/25	1'650.00 CHF	250.00 CHF	56m2 EG & 45m2 OG
—> Das Bistro 7a hat neu einen 5 Jahres Vertrag ab 15.3.25					
Parkplatz 4				70.00 CHF	
Parkplatz 5				70.00 CHF	
Parkplatz 6				70.00 CHF	
Parkplatz 7				70.00 CHF	
Mieteinnahmen Sissacherstrasse 7/7a netto pro Monat			5'750.00 CHF	1'180.00 CHF	
Mieteinnahmen Sissacherstrasse 7/7a netto pro Jahr			69'000.00 CHF	14'160.00 CHF	